

... damit der

Kreis sich schließt!





VISION

... im Alten liegt die Zukunft

Was in den von Rohstoffknappheit geprägten Nachkriegsjahren mit dem Schrotthandel von Robert Ragg begann, setzt sich bis in die Gegenwart fort: Durch Sammlung und Aufbereitung bleiben die kostbaren Werte von scheinbar nutzlosem Abfallmaterial erhalten. Und der Kreis schließt sich, wenn RAGG Eisenschrott an verschiedene Stahlwerke liefert und diese wiederum mit hochwertigen neuen Produkten den firmeneigenen Stahlhandel in Innsbruck beliefern.

Innovatives Recycling und kompetenter Stahlhandel bilden bis heute die beiden Standbeine des Unternehmens RAGG. Dahinter stecken Jahrzehnte ständiger, intensiver Weiterentwicklung und Spezialisierung, zahlreiche Investitionen in das Firmenareal, den Mitarbeiterstab und vor allem in modernste technische Anlagen.

Was RAGG neben dem Know-how und der praktischen Erfahrung jedoch besonders auszeichnet, sind die Menschen. Mittlerweile zählen rund 100 langjährige, treue Mitarbeiter zum engagierten und erfolgreichen Team.

MEILENSTEINE

... seit 1947 im Dienst der Umwelt

1947 Robert Ragg legt mit einem kleinen Schrotthandel in Fulpmes den Grundstein für die Firma RAGG. Genutzt werden vor allem die Abfälle der Stubai-er Werkzeugindustrie.



Unternehmensgründer
Robert Ragg

1957 Nachdem ihr Vater bei Demontagerbeiten tödlich verunglückt, übernimmt die erst 17-jährige Tochter Loni die Leitung des Unternehmens.



Loni Ragg im Alter
von 17 Jahren

1970 Ständiges Wachstum und knappe Platzverhältnisse machen einen zusätzlichen Standort in der Innsbrucker Valiergasse 30 nötig, wo auch der heutige Stahlhandel eingerichtet ist.

1974 Nach langen Verhandlungen mit Stadt, Land und Bund erwirbt Loni Mussmann das heutige Firmenareal in Hall für den Schrotthandel.



Schredderbau

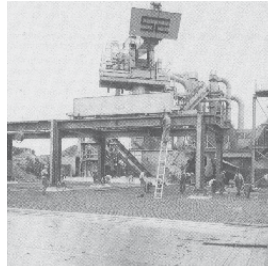
1975 Der Ankauf einer 1.250 PS starken Metall-Shredderanlage führt zur Gründung der Firma Tiroler Shredder Ges.m.b.H. – Recycling wird zu einer der wesentlichen Dienstleistungen.



Auszeichnung mit dem
Tiroler Landeswappen

1985 Verleihung des Tiroler Landeswappens an die Firma RAGG.

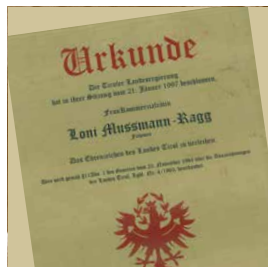




Wasserundurchlässige & ölbeständige Betonplatte



Areal für Altholz



Ehrenzeichen des Landes Tirol



Holzaufbereitungsanlage

1989 Einbau der wasserundurchlässigen und ölbeständigen Betonplatte – ein absolutes Novum dieser Zeit.

1994 RAGG erwirbt am Haller Standort das benachbarte Areal mit 10.000 m² und richtet hier einen Bereich für Sammlung und Aufbereitung von Altholz, Altreifen sowie Flachglas ein.

1997 Verleihung des Ehrenzeichens des Landes Tirol an Loni Mussmann.

2006 Ankauf der neuen Holzaufbereitungsanlage, Errichtung einer Halle mit 2.400 m² Fläche an der Oberen Lend 54 sowie Befestigung des gesamten Areals.

2008 Die komplette Gleisanlage am Standort Hall wird erneuert, um auch in Zukunft den Materialausgang mit der Bahn sicherzustellen und den LKW Fernverkehr gering zu halten.

MEILENSTEINE

... seit 1947 im Dienst der Umwelt

2010

- Um seinen Kundenservice im Tiroler Oberland auszubauen, eröffnet RAGG in der Großfeldstraße 17 in Reutte auf einer Fläche von 5.000 m² eine neue Übernahmestelle für Altstoffe.



Niederlassung Reutte

- Durch den Ankauf einer in Tirol einzigartigen Kabelaufbereitungsanlage bietet RAGG an seinem Standort in Innsbruck die Möglichkeit der maschinellen Kabelzerlegung.



Kabelaufbereitungsanlage

- Im Mai übersiedelt der Metallhandel vom Standort Innsbruck nach Hall. Um die Mitarbeiter und das gelagerte Material vor schlechter Witterung zu schützen, wird das Metalllager mit einem Flugdach abgedeckt.



Flugdach Metalllager

2013

- Zur Beschickung der Shredderanlage investiert RAGG in einen strombetriebenen Kettenbagger. Der R954-C Litronic High Rise ist der zur Zeit größte in Österreich auf einem Schrottplatz im Einsatz befindliche Bagger.



Der neue Liebherr R954-C Litronic High Rise

- Um den aktuellen Meldeverpflichtungen zu entsprechen, investiert RAGG in die Anschaffung einer neuen EDV Anlage mit Einbindung der Niederlassungen Innsbruck und Reutte.





RAGG



Altautovordemontage-
anlage



Photovoltaik-Anlage

2013

- Errichtung einer neuen Altautovordemontageanlage mit einem beeindruckenden Leistungspotenzial.

- Die Tiroler Shredder Ges.m.b.H. wird in die RAGG GmbH eingebracht. Dies erleichtert die Dokumentations- und Aufzeichnungspflicht wesentlich.

2014

RAGG nimmt am Dach der Holzaufbereitungsanlage Tirols größte Photovoltaik-Anlage in Betrieb. Mit dieser Anlage produziert der Recyclingspezialist jährlich rund 330.000 Kilowattstunden Solarstrom, der ins österreichische Stromnetz eingespeist wird. Dies entspricht dem Jahresbedarf von ca. 100 Haushalten.

RAGG setzt auch in Zukunft auf Investition und ständige Weiterentwicklung.

AUS DEM ARCHIV

... aufgespürt und nachgeschaut

Bezirkshauptmannschaft Innsbruck

Zl. II- 1402/3 am 14. April 1948

Gewerbeschein

Robert Ragg

geboren am 12. Oktober 1912 in Innsbruck

beruflicher Stand: Pulpmes

Dienstort: Innsbruck in Tirol

seit am 11.3.1948 in den Besitz d. gebundenen Gewerbes

Handel mit Alt-eisen und Altmetallen.

in der Gegend: P u l p m e s , Schulstraße Nr. 157 angemeldet,

welcher zur Beglaubigung dieser Gewerbeschein ausgefertigt wird.

Die Anmeldung wurde im Register der Bezirkshauptmannschaft über gebundene Gewerbe unter der fortlaufenden Nr. 26 eingetragen.

Der Bezirkshauptmann:



(Höfrat Dr. Reichert)

In dem die Handelskammer Innsbruck, Nr. 10/1948, vom 29. IV 1948, die im Antrage des Gewerbescheinbewerbers Robert Ragg, Pulpmes, 10.5.1948, die

Ein. Landespol. Nr. 29. 3. 48. 47. 1402

Rückfälle beachten!

Gewerbeschein April 1948



Ich habe die Absicht, mir das Geschäftsrecht zum Betrieb des Handwerks des Herrn Robert Ragg aus Pulpmes zu übertragen und bitte um Rat und Zustimmung.

Pulpmes, am 20. Dezember 1947.


Hochachtungsvoll **ROBERT RAGG**
Pulpmes 107

Der Herr Ragg als Unternehmer habe sich sehr geehrt, dass ich den Betrieb des Herrn Robert Ragg aus Pulpmes bestelle, dass er sehr geschäftlich ist, dass Herr Ragg das Geschäftsrecht zum Betrieb, am 20. Dezember 1947.

**Stubaijer Nagelschmied
Genossenschaft
Pulpmes-Tirol**

Die Werkgenossenschaft Pulpmes benötigt für ihre zahlreichen Betriebe ständig Alt-eisen und Altmetalle und beehrt es, wenn Herr Robert Ragg den Alt-eisen- und Altmetallhandel in Pulpmes selbständig eröffnet. Wir beehren diesen Ansuchen und ersuchen, selber in günstigen Sinne zu entscheiden.

Pulpmes, am 9. Jänner 1948.



andreas Praxmarer
Kuchenschmid
MUTZPATZ
Post Pulpmes, Tirol

**Werkgenossenschaft
Stubaijer Nagelschmied
in Pulpmes**

Herr Franz Kirschbichler
Pulpmes, Tirol

Hugo Hoppacher
Metallgeschäftliche für
Zink, Kupfer, Eisen,
Silber, Gold,
Eisen

Roman Schmidt
Fulpmes, Tirol

Es ist außerordentlich notwendig das Herr R. Ragg den Gewerbeschein für den Alt-eisen u. Metallhandel für Pulpmes, als künftiger Mann zu gewähren beehrt. Weil die Werke nicht nachkommen war man seit Kriegs Ende einzig allein den Betrieb aufrecht zu erhalten aus Alt-eisen u. Metalle angewiesen.

Empfehlungsschreiben der
Werkgenossenschaft Fulpmes

Kaufe und verkaufe sämtliche Rohstoffe

Eisen- und Stahlabfälle	Schrott, Blech, Schienen, Träger u. dgl., welche ich selbst abmontiere und zerkleinere, alte Maschinen.
Metalle und Legierungen alt	wie Kupfer, Messing, Bronze, Blei, Zink, Aluminium u. dgl. Autobatterien.
Allgummi	wie Auto-, Traktor-, Motorrad-, Fahrrad-Mäntel und Schläuche.
Rohstoffe	Papier, Zeitungen, Zementsäcke, Kartonagen, alte Bücher und dgl., Knochen, Tierhaare, leere Flaschen und Glasabfälle, Hadern, alte Kleider, Wollaschen, Hanfseile, Jutesäcke usw.

*Sämtliche Materialien werden mit eigenem Auto geholt und geliefert.
Besuche in Ihrem Haushalt und Geschäft nachzusehen und erbitten Ihre Nachricht.*

Hochachtungsvoll
ROBERT RAGG
Alt-eisen · Metalle · Nutzeisen · Rohprodukte
FULPMES, TIROL

Werbung anno dazumal



Die Belegschaft bei Demontagearbeiten
Postgarage 1951 mit Robert Ragg



Bau der Shredderanlage 1975



Betriebsausflug 1958 mit Loni Mussmann
(vordere Reihe Dritte v.li.)



Bau der Shredderanlage 1975



Schrott-Transport anno dazumal



Loni Mussmann mit einem Teil der Beleg-
schaft und dem ersten LKW mit
Abrollcontainer 1972

FIRMENPHILOSOPHIE

... von der Not zur Tugend

Früher eine oft erzwungene „Notlösung“, hat sich die Wiederverwertung ausgedienter Materialien längst als unverzichtbarer Bestandteil des modernen Wirtschaftslebens etabliert. Mit dem Sammeln und Aufbereiten von Altstoffen leistet die Firma RAGG ihren ganz persönlichen Beitrag zur Rückführung wertvoller Rohstoffe in den Produktionskreislauf, die ansonsten für die neuerliche Nutzung verloren wären. Sie hilft mit, noch vorhandene natürliche Ressourcen zu schonen und verhindert die Freisetzung vieler schädlicher Substanzen. Denn Wiederaufbereitung bedeutet für uns auch Schutz der Natur sowie Entlastung der Umwelt.







DER UMWELTGEDANKE

... der Natur zuliebe

Gefährliche Abfälle werden bei RAGG in Hall verantwortungsvoll entsorgt. Ein durchdachter, rationeller Ablauf aller Arbeitsschritte macht die Wiederverwertung sicher und umweltfreundlich:

- » Überprüfung des Materials auf Radioaktivität bei der Anlieferung und beim Warenausgang
- » Auffangen aller Flüssigkeiten durch Stahlbetonbefestigung am gesamten Firmenareal
- » Ölabscheideranlagen und Ultrafiltrationsanlagen für Bohremulsionen und ölhaltige Flüssigkeiten
- » modernste Entstaubungsanlage für die Shredderanlage
- » Photovoltaikanlage

Als erstes Shredderunternehmen Österreichs hat sich RAGG 1996 zu einem international anerkannten Umweltmanagement verpflichtet und kann ein von unabhängigen Gutachtern geprüftes Umweltmanagementsystem vorweisen.

Alle Anlagen sind EMAS und ISO zertifiziert.



WIEDERAUFBEREITUNG

... technisch einen Schritt voraus



Beschickungs-Shredder

Da nur eine optimale Ausrüstung auch optimale Endprodukte liefern kann, setzt RAGG bei seiner Betriebsausstattung auf topmoderne, leistungsstarke Hightech-Anlagen, die effizient, umweltfreundlich und sicher arbeiten.

Shredder

Die Shredderanlage ist das Kernstück des Betriebs. Sie ist für die Aufbereitung von Verbundstoffen, Altfahrzeugen, Altschrott bis zu 4 mm Stärke und Haushaltsschrott zuständig.

Das Vormaterial wird mit 1.250 PS geballter Kraft in der Mühle durch rotierende Hämmer zu faustgroßen Stücken zerkleinert (engl. to shred). Anschließend wird das Material durch verschiedene Luftströme und Absaugungen von leichten Störstoffen befreit. Die weitere Separierung erfolgt durch Magnetabscheidungen und elektronische Aufladung des geshredderten Materials, um auch schwere Kunststoff- und Gummiteile von Fe und NE zu trennen.

Die dadurch gewonnenen Schrotte sind wiederum wertvolle Rohstoffe für Stahlwerke und NE-Aufbereitungsanlagen in ganz Europa.



Shredderanlage

Altauto-Vordemontageanlage

Bei RAGG werden in der Altauto-Vordemontageanlage alle gefährlichen Stoffe sowie alle zur Verwertung relevanten Materialien entfernt. Starterbatterien, Altreifen, Katalysatoren und Verbundscheiben werden ausgebaut und dem Recyclingprozess zugeführt. Sämtliche Betriebsflüssigkeiten wie Motoröl, Getriebeöl, Kraftstoff, Kühl- und Bremsflüssigkeit werden abgesaugt oder abgelassen und zur thermischen sowie stofflichen Verwertung weitergegeben.



Altauto-Vordemontageanlage

Holzaufbereitungsanlage

Die moderne Holzaufbereitungsanlage macht wertvolles Kleinholz aus Holzmöbeln, Paletten, Stammholz, Bau-, Abbruch- und Verpackungsmaterial. In zahlreichen Arbeitsschritten vorgebrochen, von Eisen- und anderen Metallteilen befreit, von Hand nachsortiert und schließlich auf eine Korngröße von 50 mm zerkleinert, steht das hochwertige Endprodukt der Holzaufbereitungsanlage zur Spanplattenerzeugung oder zur thermischen Energiegewinnung im Biomasseheizkraftwerk zur Verfügung.



Holzaufbereitungsanlage

Schrottschere

Bei Schrottmaterial über 4 mm Stärke kommt die Schrottschere zum Einsatz. Mit einem Druck von 1.000 Tonnen schneidet sie schwere Stahlteile wie Waggons, Stahlträger, Hochspannungsmasten, Betoneisen oder Stahl tanks in Stücke. Um ein optimales Recycling der Materialien sicherzustellen, geht RAGG in Bezug auf Stückgröße und Materialzusammensetzung auf die jeweiligen Wünsche der Stahlwerke und Gießereien ein.



Schrottschere

Kabelaufbereitungsanlage

Die in Gewerbe, Industrie und im Privatbereich anfallenden Elektro-Kabelreste enthalten wertvolle Rohstoffe wie Kupfer, Aluminium und Eisen. Durch die in Tirol einzigartige und modernste Kabelaufbereitungsanlage bietet RAGG an seinem Standort in Innsbruck die Möglichkeit der maschinellen Kabelzerlegung. Damit garantiert RAGG eine weitere Möglichkeit der umweltschonenden Rohstoffrückgewinnung wertvoller Ressourcen.



Kabelaufbereitungsanlage

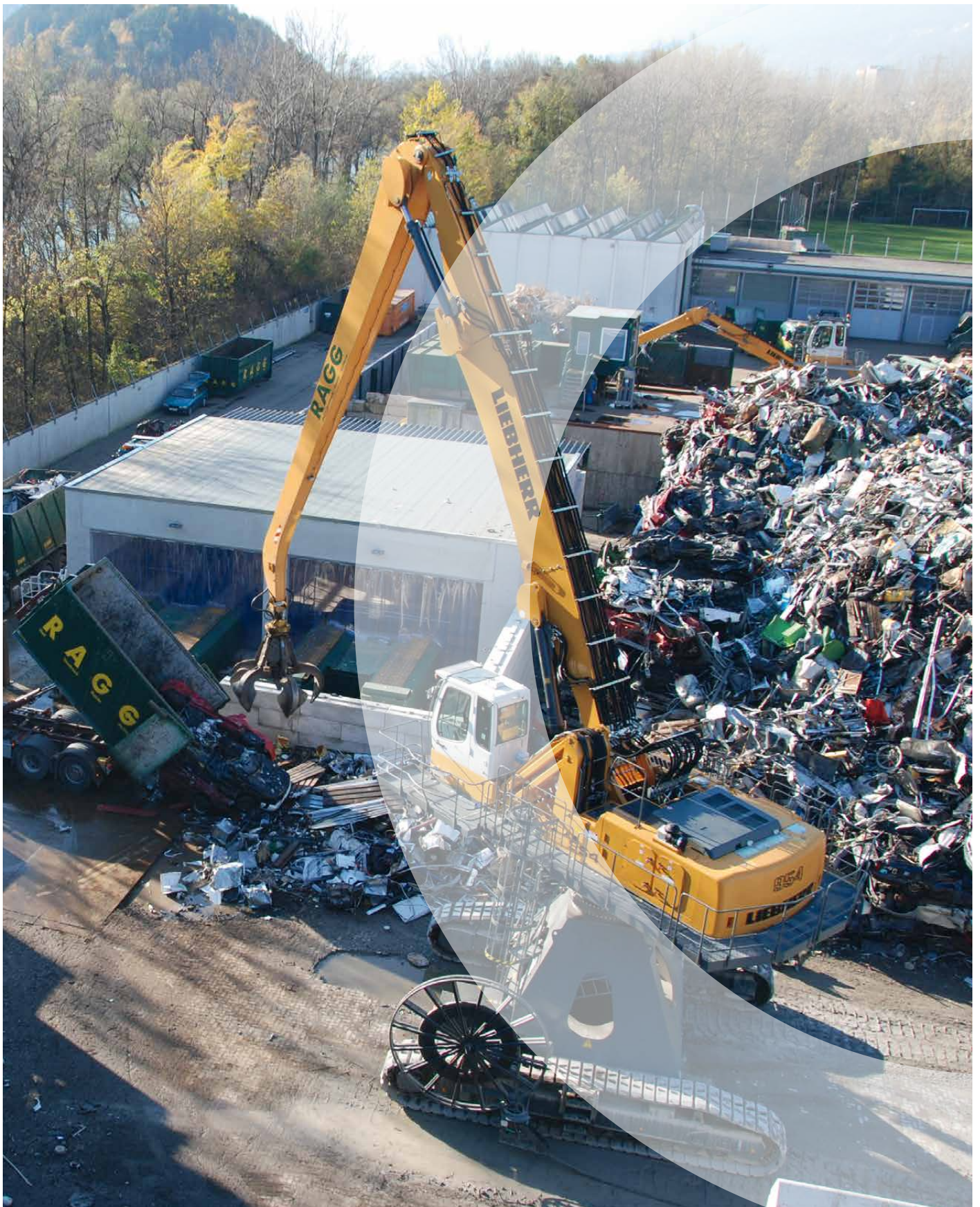
ALTAUTOVERWERTUNG

... die letzte Fahrt in die Shredderanlage von RAGG

Seit die EU-Altfahrzeug-Verordnung die kostenlose Rücknahme alter Autos durch den Autohersteller vorsieht, hat RAGG Verträge mit allen einschlägigen Marken abgeschlossen und übernimmt für sie die Entsorgung. Auf Wunsch werden die ausgedienten Fahrzeuge auch beim Kunden abgeholt.

- » Vordemontage auf der computergesteuerten Drehscheibe
- » Auffangen aller schädlichen Flüssigkeiten
- » separate Verwertung von Katalysator und Starterbatterie
- » Weitergabe von Autoreifen zur thermischen Verwertung
- » Zerkleinerung des aufbereiteten Altautos im Shredder







RECYCLING MANAGEMENT

... gut geplant ist halb entsorgt

RAGG bietet sowohl Gewerbe- und Industriekunden, als auch privaten Haushalten maßgeschneiderte Konzepte für effektive Wiederverwertung und Entsorgung.

Die Außendienst-Mitarbeiter machen sich an Ort und Stelle ein Bild der Möglichkeiten und erarbeiten gemeinsam mit den Verantwortlichen ein individuelles Entsorgungsprogramm, das Planung, Organisation, Containerausstattung und die nötige Logistik berücksichtigt.

Für Gemeinden erstellt RAGG Lösungsvorschläge für Sperrmüllsammlungen oder die Einrichtung von Recyclinghöfen.



LOGISTIK INKLUSIVE

... sammeln & transportieren

Containerverleih

Auf die Bedürfnisse der Kunden zugeschnitten, verleiht RAGG Sammelcontainer mit einem Fassungsvermögen von 1-34 m³.

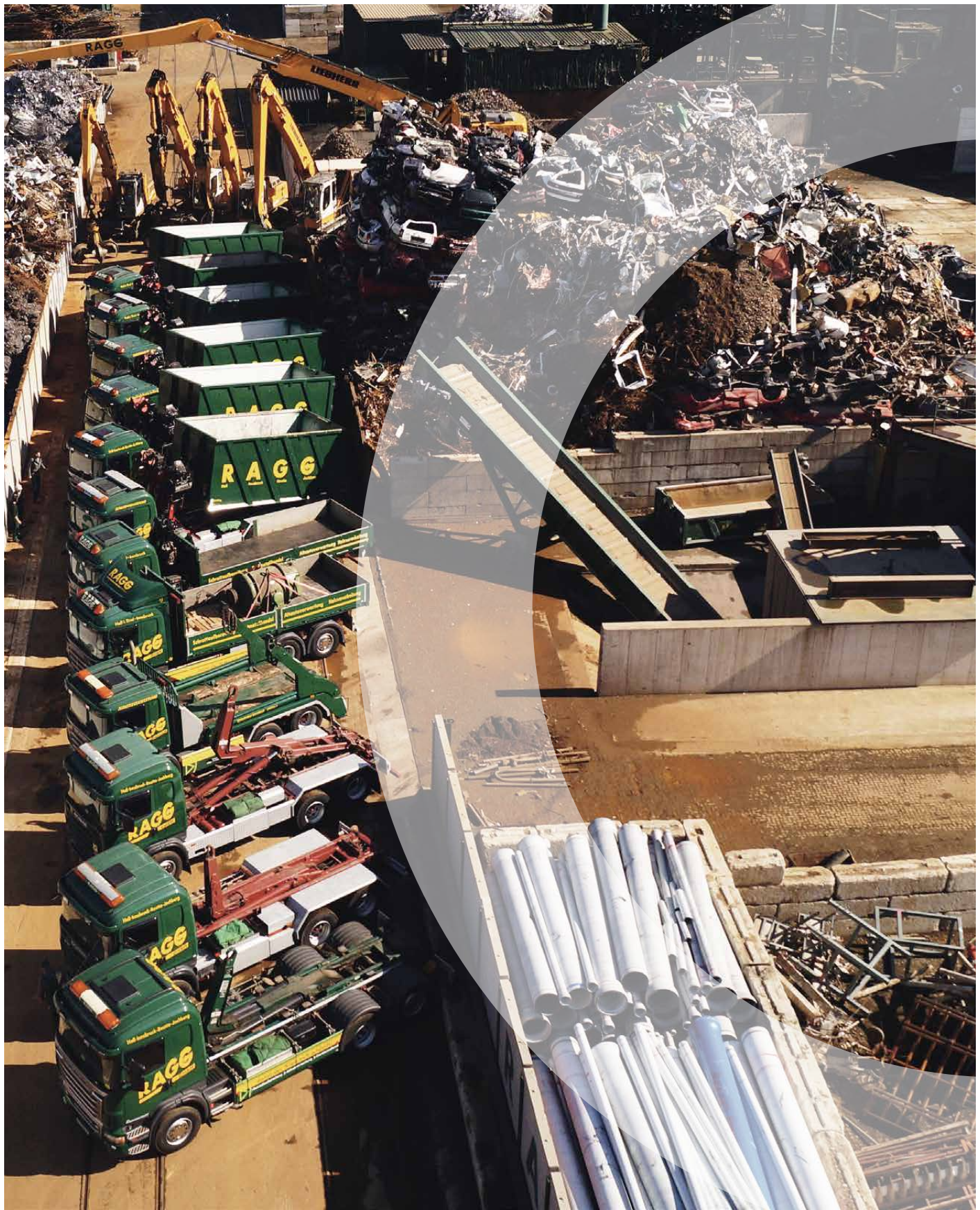
Die Containerfamilie umfasst Kleincontainer mit 1 und 2 m³, Absetzcontainer mit 5, 7 und 10 m³ sowie Abrollcontainer mit 18, 30 und 34 m³.

Fuhrpark

Für eine termingerechte Zustellung und Abholung der Container sorgen die firmeneigenen LKWs. Lastwägen mit Ladekränen und Greifer stehen für die Abholung von lose gelagerten Materialien zur Verfügung.

Besonderen Wert legt RAGG darauf, dass der Fuhrpark den aktuellen Abgasnormen und den jeweils gültigen technischen Standards entspricht.





RAGG

... der Tiroler Wiederverwertungsspezialist

Schrott

Produktionsabfälle, Stahlträger, Betoneisen, Gittermasten und anderer Schrott von Industriebetrieben, Baustellen sowie Haushaltsschrott von Gemeinden und Privat werden in der Schrottschere und der Shredderanlage nach den Anforderungen der Stahlwerke und Gießereien aufbereitet.

NE-Altmetalle

In seinen Niederlassungen in Hall, Innsbruck, Reutte und Jochberg sammelt RAGG Aluminium, Kupfer, Messing, Nirosta, Elektrokabel und dergleichen. Diese Materialien werden analysiert, sortiert und sortenrein den jeweiligen Schmelzwerken für den Recyclingprozess übergeben.

Holz

Aus Paletten, Stammholz, Bau-, Abbruch- oder Verpackungsmaterial erzeugt RAGG ein hochwertiges Endprodukt zur Spanplattenerzeugung oder Energiegewinnung im Heizkraftwerk.

Auto- und Gerätebatterien

Alte Batterien bekommen bei RAGG eine fachgerechte Entsorgung.



Schrott



Altmetall



Holz



Batterien

Flachglas

Zerbrochene Scheiben sammelt RAGG separat und gibt sie an glasverarbeitende Betriebe weiter.

Elektronikaltgeräte

Als fachkundiger Betrieb übernimmt RAGG alte Elektronikgeräte (z. B. Waschmaschinen, Kühlschränke usw.) und entsorgt deren gefährliche Stoffe und Materialien.

Altreifen

Nach sorgfältiger Prüfung können Autoreifen wieder eingesetzt werden oder dienen als Energiequelle z.B. in Zementwerken.

Baustellen- und Gewerbeabfälle

Diese werden bei RAGG einer ordnungsgemäßen Verwertung zugeführt.

Demontagen

RAGG übernimmt die Demontage von technischen Anlagen und Stahlkonstruktionen wie ausgediente Industrieanlagen, Stahl-, Niro- und Alutanks, Produktionsmaschinen sowie Seilbahnanlagen und Stahlbrücken.



Demontage



Flachglas



Elektronikaltgeräte



Altreifen

SO FINDEN SIE UNS

... das Team von RAGG ist für Sie da

Reutte

Großfeldstraße 17, 6600 Reutte

Tel.: 05672 | 6 58 55

Fax: 05672 | 6 45 38

E-Mail: reutte@ragg.at

Öffnungszeiten:

Montag – Donnerstag, 7.30 – 12.00 Uhr und
13.00 – 17.00 Uhr, Freitag, 7.30 – 12.00 Uhr
und 13.00 – 15.00 Uhr

Innsbruck

Valiergasse 23, 6020 Innsbruck

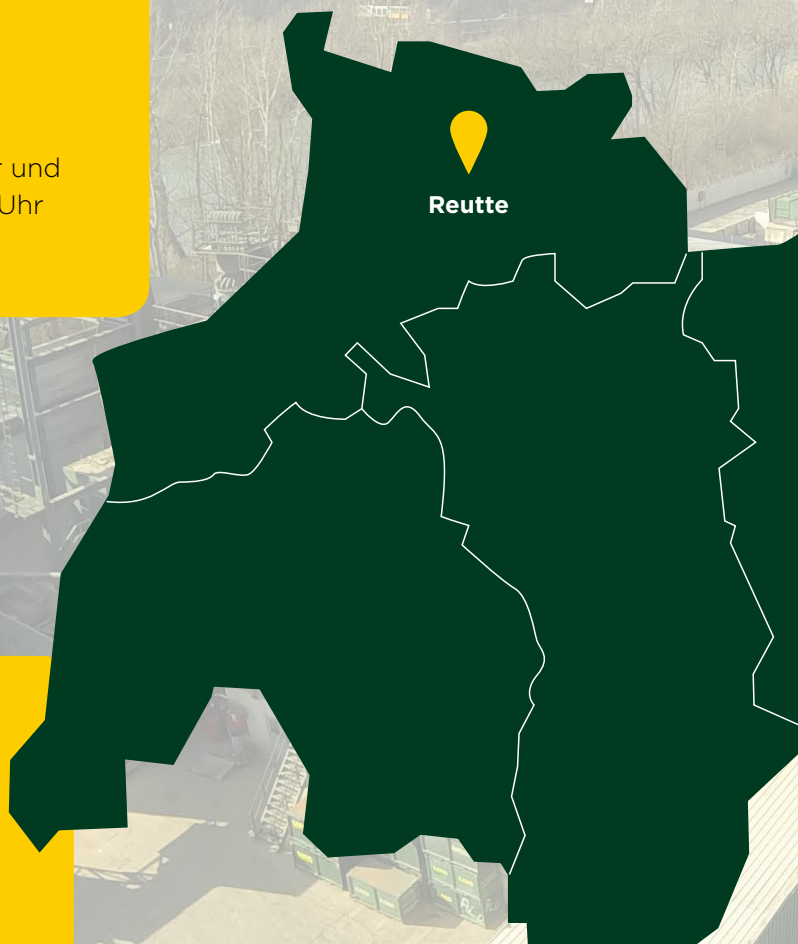
Tel.: 0512 | 3 34 38-0

Fax: 0512 | 3 34 38-19

E-Mail: info@ragg.com

Öffnungszeiten:

Montag – Donnerstag, 7.00 – 12.00 Uhr und
12.45 – 16.30 Uhr, Freitag, 7.00 – 15.00 Uhr



Hall in Tirol

Obere Lend 45, 6060 Hall in Tirol

Tel.: 05223 | 5 21 92-0

Fax: 05223 | 5 21 64

E-Mail: info@ragg.at

Öffnungszeiten:

Montag – Donnerstag, 7.00 – 12.00 Uhr und
13.00 – 16.30 Uhr, Freitag, 7.00 – 12.00 Uhr

Innsbruck

Hall i. Tirol

Jochberg

Jochberg

Pass-Thurn-Straße 19, 6373 Jochberg

Tel.: 05355 | 51 00

Fax: 05355 | 51 00

E-Mail: info@ragg.at

Öffnungszeiten:

Montag – Freitag, 8.00 – 12.00 Uhr und
13.00 – 16.00 Uhr, 1. Samstag im Monat
8.00 – 12.00 Uhr



Impressum:

Medieninhaber und Herausgeber: RAGG GmbH, Obere Lend 45, 6060 Hall in Tirol, Tel.: 05223 | 5 21 92-0, Fax: 05223 | 5 21 64, E-Mail: info@ragg.at, www.ragg.at; **Grafik, Design & Text:** schloss-marketing, Innsbruck; **Fotos:** RAGG



